

# Tagesstrukturen der Gemeinde Nottwil

## Herzlich Willkommen in der „Villa Calimera“!

Seit ein paar Jahren nutzen Kinder vom Kindergarten bis zur Sekundarschule unsere flexiblen Betreuungsangebote. Die Gemeinde Nottwil bildet die Trägerschaft, organisiert werden die Tagesstrukturen durch die Schule. Gerne stellen wir Ihnen unsere Angebote kurz vor:

### Betreuungselemente

#### 1. Morgenbetreuung (Element I)

Am Morgen ab 7.00 Uhr ist die Villa Calimera geöffnet. Die verantwortliche Person ist anwesend und betreut die angemeldeten Kinder. In der Regel nehmen die Kinder ihr Frühstück selber mit und essen dieses in dieser Stunde vor Schulbeginn.

Ab 08.00 Uhr sind alle Kinder im Unterricht und die Villa Calimera ist bis am Mittag geschlossen.

#### 2. Mittagsbetreuung (Element II)



Ist der Unterricht vorbei, begeben sich die Kinder zur Villa Calimera. Dort empfängt sie eine Betreuerin. Der Tisch wird gedeckt und schon bald können die Kinder das Mittagessen gemeinsam geniessen. So entsteht eine gemütliche Atmosphäre wie in einer grossen Familie.

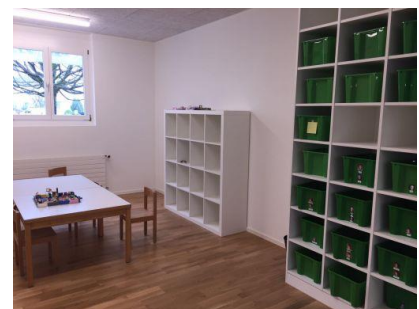
Nach dem Essen gibt es ein paar Ämtchen zu verrichten, die Kinder verweilen sich beim Spielen oder wählen eine ruhige Tätigkeit wie z. B. Lesen. Die meisten Kinder haben ab 13.30 Uhr wieder Unterricht.

#### 3. Nachmittagsbetreuung Teil 1 (Element III)

Für jene Kinder, die am Nachmittag keinen Unterricht haben, steht die Nachmittagsbetreuung Teil 1 zur Verfügung. Diese dauert vom Schulbeginn (13.30 Uhr) bis zur Pause (15.15 Uhr). In dieser Betreuungszeit lösen die Kinder zunächst ihre Hausaufgaben. Dabei werden sie von einer Betreuungsperson unterstützt. Je nach Witterung stehen Aktivitäten draussen oder im Haus auf dem Programm.

#### 4. Nachmittagsbetreuung Teil 2 (Element IV)

Im Anschluss an den Nachmittagsunterricht findet im Rahmen des vierten Elementes eine Zvieripause statt. Die Lernenden, welche nicht im Betreuungselement III waren, lösen zunächst die Hausaufgaben, je nach Wochentag direkt in einem Schulzimmer oder in der Villa Calimera. Für die anderen Lernenden sind andere Aktivitäten möglich. In dieser Zeit können auch individuelle Angebote (z. B. Musikschulunterricht, Vereine etc.) besucht werden, je nach Alter und Selbstständigkeit.



Am späteren Nachmittag kehren die Kinder nach individuellem «Fahrplan» nach Hause zurück. Dieser Zeitraum dauert bis zum Abschluss der Tagesstrukturen um 18.00 Uhr.



## 5. Hausaufgabenbetreuung (Element V)

Die Hausaufgabenbetreuung bieten wir auch als eigenes Angebot an. Sie können Ihr Kind somit nur für die Hausaufgabenbetreuung anmelden. Nach dem Erledigen der Hausaufgaben, macht sich Ihr Kind auf den Heimweg. Für dieses Element gibt es einen eigenen, reduzierten Tarif (siehe Tarif 2018/19).



### Betreuungsteam

Regula Güntensperger (links), Susanne Brunner (rechts) und Claudia Zemp (Mitte) betreuen die Kinder.

Bea Roth ist für die Organisation und Administration im Hintergrund zuständig.



### Kosten

Die Preise für die einzelnen Elemente beziehen sich auf das steuerbare Einkommen und sind sozial abgedeckt. Näheres dazu entnehmen Sie bitte der aktuellen Tarifstruktur.

### Anmeldung

Anmeldungen für das nächste Schuljahr 2018/19 sind bereits jetzt möglich. Bis am **22. Juni 2018** nehmen wir Ihre Anmeldungen gerne entgegen. Möchten Sie vor der Anmeldung einmal vorbeischaun, dann vereinbaren Sie doch einen Termin direkt in der Villa Calimera unter 041 939 31 01. (ab 13.15 Uhr bis ca. 18.00 Uhr)

Falls Sie Fragen haben, so melden Sie sich bitte bei der Schulleitung [info@schule-nottwil.ch](mailto:info@schule-nottwil.ch) oder 041 939 31 55.



### Informationen

Auf unsere Homepage finden Sie folgende Informationen und Unterlagen

- Informationen von A-Z 2018/19
- Tarifstruktur 2018/19
- Anmeldeformular 2018/19
- Anmeldeformular Hausaufgabenbetreuung 2018/19

[www.nottwil.ch](http://www.nottwil.ch) > schule > zusatzangebote > tagesstrukturen